



Bilanz-Medienkonferenz Analysten-Orientierung Dätwyler Gruppe

30. März 2010

**Finanzberichterstattung
Reto Welte, CFO**

Dätwyler

Eckwerte Erfolgsrechnung

In Mio. CHF	2009	2008	Δ in %
Nettoumsatz ¹ ²	1 113.4	1 294.9	(14.0)
EBITDA	126.4	185.3	(31.8)
EBITDA in % des Nettoumsatzes	11.4%	14.3%	
EBIT	70.4	134.2	(47.5)
EBIT in % des Nettoumsatzes	6.3%	10.4%	
Nettoergebnis	57.2	109.6	(47.8)
Nettoergebnis in % des Nettoumsatzes	5.1%	8.5%	

Einfluss Veränderung Konsolidierungskreis:

¹ 2009: Engineering-Geschäft der SymbioTec AG und Nordic Power Gruppe CHF 5.1 Mio.

² 2008: ELFA Gruppe für 8 Monate konsolidiert

Kernpunkte 2009

- Trotz leichter Erholung im zweiten Halbjahr Rückgang Nettoumsatz um 14.0%
- Geringe Kapazitätsauslastung führte zu Rückgang des EBIT um 47.5%

Erfolgsrechnung konsolidiert

in Mio. CHF	2009	2008	Δ in %
Nettoumsatz	1 113.4	1 294.9	(14.0)
Materialaufwand	(527.8)	(641.4)	(17.7)
Bruttogewinn	585.6	653.5	(10.4)
Sonstige Betriebserträge	41.8	50.9	(17.9)
Personalaufwand	(326.6)	(340.1)	(4.0)
Betriebsaufwand	(174.4)	(184.8)	(5.6)
Abschreibungen, Amortisationen und Sonderabschreibungen	(56.0)	(51.1)	9.6
Gewinn aus zur Veräußerung gehaltener Vermögenswerte	-	5.8	n/a
Betriebsergebnis vor Zinsen und Steuern (EBIT)	70.4	134.2	(47.5)
Zins- und Finanzaufwand, netto	(6.9)	(8.5)	(18.8)
Ergebnis vor Steuern	63.5	125.7	(49.5)
Ertragssteuern	(6.3)	(16.1)	(60.9)
Nettoergebnis	57.2	109.6	(47.8)

Dätwyler

Nettoumsatz je Konzernbereich

In Mio. CHF	2009	2008	Δ in %
Kabel ¹	221.4	273.3	(19.0)
Gummi	124.7	154.9	(19.5)
Pharmazeutische Verpackungen	279.6	283.2	(1.3)
Technische Komponenten ² ³	491.7	585.3	(16.0)
Eliminationen	(4.0)	(1.8)	(122.2)
Total Konzern	1 113.4	1 294.9	(14.0)

Einfluss Veränderung Konsolidierungskreis

- ¹ Akquisition Engineering-Geschäft der SymbioTec AG CHF 0.1 Mio.
- ² Akquisition Nordic Power Gruppe CHF 5.0 Mio.
- ³ 2008 ELFA Gruppe für 8 Monate konsolidiert

Wechselkurseinflüsse auf Nettoumsatz

	Veränderung Kons. Kreis		Wechselkurs Einfluss		Organische Veränderung		TOTAL	
	Mio. CHF	in %	Mio. CHF	in %	Mio. CHF	in %	Mio. CHF	in %
Kabel	0.1	0.0	(5.0)	(1.8)	(46.9)	(17.2)	(51.8)	(19.0)
Gummi	-	-	(3.5)	(2.3)	(27.9)	(18.0)	(31.4)	(20.3)
Pharmazeutische Verpackungen	-	-	(10.6)	(3.7)	7.0	2.4	(3.6)	(1.3)
Technische Komponenten	5.0	0.9	(24.3)	(4.2)	(75.4)	(12.9)	(94.7)	(16.2)
Total Konzern	5.1	0.4	(43.4)	(3.4)	(143.2)	(11.0)	(181.5)	(14.0)

EBITDA je Konzernbereich

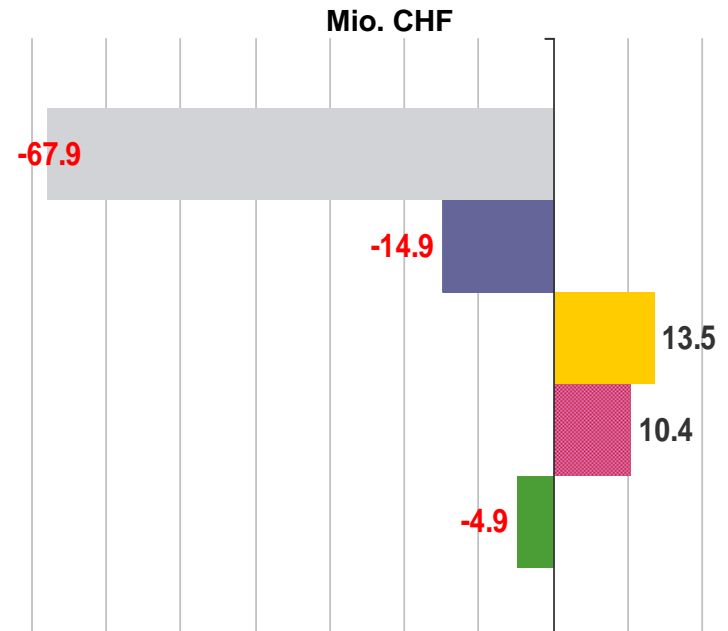
	2009		2008	
	EBITDA Mio. CHF	EBITDA- Marge	EBITDA Mio. CHF	EBITDA- Marge
Kabel	21.8	9.8%	17.8	6.6%
Gummi	12.9	10.3%	21.7	14.0%
Pharmazeutische Verpackungen	57.3	20.5%	52.3	18.5%
Technische Komponenten	20.0	4.1%	72.4	12.4%
Corporate und Eliminationen	14.4	n/a	21.1	n/a
Total Konzern	126.4	11.4%	185.3	14.3%

EBIT je Konzernbereich

	2009		2008		Ziel EBIT-Marge
	EBIT Mio. CHF	EBIT-Marge	EBIT Mio. CHF	EBIT-Marge	
Kabel	17.1	7.7%	13.6	5.0%	6-9%
Gummi	7.4	5.9%	15.8	10.2%	7-9%
Pharmazeutische Verpackungen	36.6	13.1%	31.4	11.1%	11-14%
Technische Komponenten	(4.0)	(0.8)%	53.5	9.1%	9-12%
Corporate und Eliminationen	13.3	n/a	19.9	n/a	n/a
Total Konzern	70.4	6.3%	134.2	10.4%	8-12%

Wesentliche EBIT-Einflüsse 2009

- Umsatzrückgang (-14.0%) und volumenbedingte Abnahme des Bruttogewinns um CHF -67.9 Mio.
- Abnahme Betriebsertrag und Gewinn aus zur Veräußerung gehaltenen Vermögenswerten (CHF -14.9 Mio.)
- Reduktion Personalaufwand (-4.0%) und Betriebsaufwand (-5.6%)
- Erhöhung von Abschreibungen und Amortisationen um +9.6%



■ Bruttogewinn

■ Betriebsertrag und Gewinn aus zur Veräußerung gehaltenen Vermögenswerten

■ Personalaufwand

■ Betriebsaufwand

■ Abschreibungen und Amortisationen

Dätwyler

Bereinigter EBIT 2009

In Mio. CHF	2009	2008
EBIT bereinigt	81.2	128.8
<i>EBIT bereinigt in % des Nettoumsatzes</i>	<i>7.3%</i>	<i>9.9%</i>
Veränderung Wertberichtigung Vorräte (gemäss Bilanz)	0.4	(7.1)
Einmalige Sonderkosten	(4.3)	-
Bildung von Restrukturierungsrückstellungen	(6.9)	-
Sonderabschreibungen Gebäude	(1.7)	-
Sonderabschreibungen Maschinen & Betriebseinrichtungen	(0.1)	-
Sonderabschreibungen Software	(1.5)	-
Auflösung Sonderabschreibungen	-	1.0
Gewinn aus zur Veräusserung gehaltenen Vermögenswerten	-	5.8
Gewinn aus Verkauf von Sachanlagen und Renditeliegenschaften	3.3	5.7
EBIT effektiv	70.4	134.2
<i>EBIT effektiv in % des Nettoumsatzes</i>	<i>6.3%</i>	<i>10.4%</i>

Dätwyler

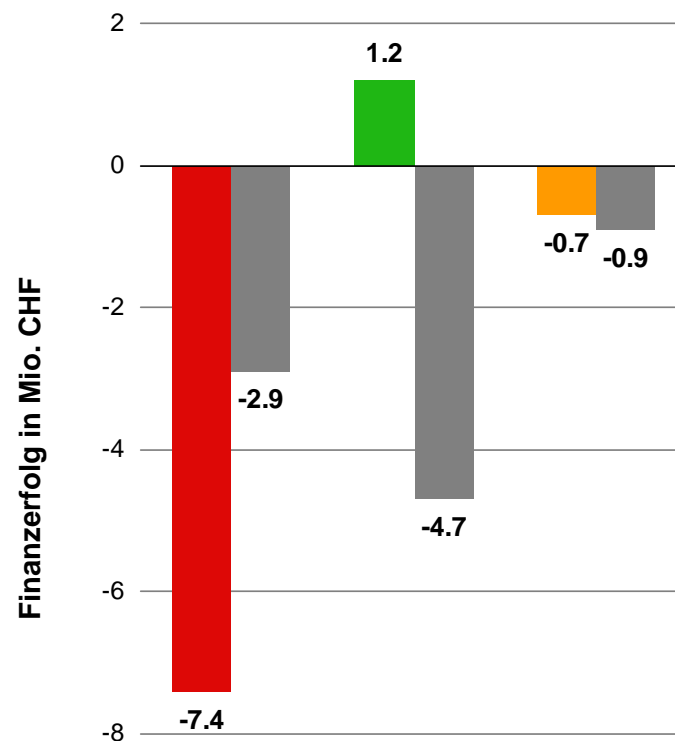
Bereinigter EBIT 2009 je Konzernbereich

In Mio. CHF	EBIT bereinigt	EBIT- Marge bereinigt	Sonder- einflüsse	EBIT effektiv	EBIT- Marge effektiv
Kabel	12.7	5.7%	4.4	17.1	7.7%
Gummi	9.3	7.5%	(1.9)	7.4	5.9%
Pharmazeutische Verpackungen	39.5	14.1%	(2.9)	36.6	13.1%
Technische Komponenten	19.7	4.0%	(23.7)	(4.0)	(0.8)%
Corporate	-	-	13.3	13.3	-
Total Konzern	81.2	7.3%	(10.8)	70.4	6.3%

Finanzergebnis 2009

**Finanzergebnis netto CHF -6.9 Mio.
(VJ CHF -8.5 Mio.)**

- Reduktion netto Finanzaufwand CHF -1.6 Mio.
- Zinsensaldo negativ (weniger Erträge als im Vorjahr), trotz Rückzahlung Bankschulden
- Positiver Einfluss durch Währungsertrag gegenüber Vorjahr CHF +5.9 Mio.



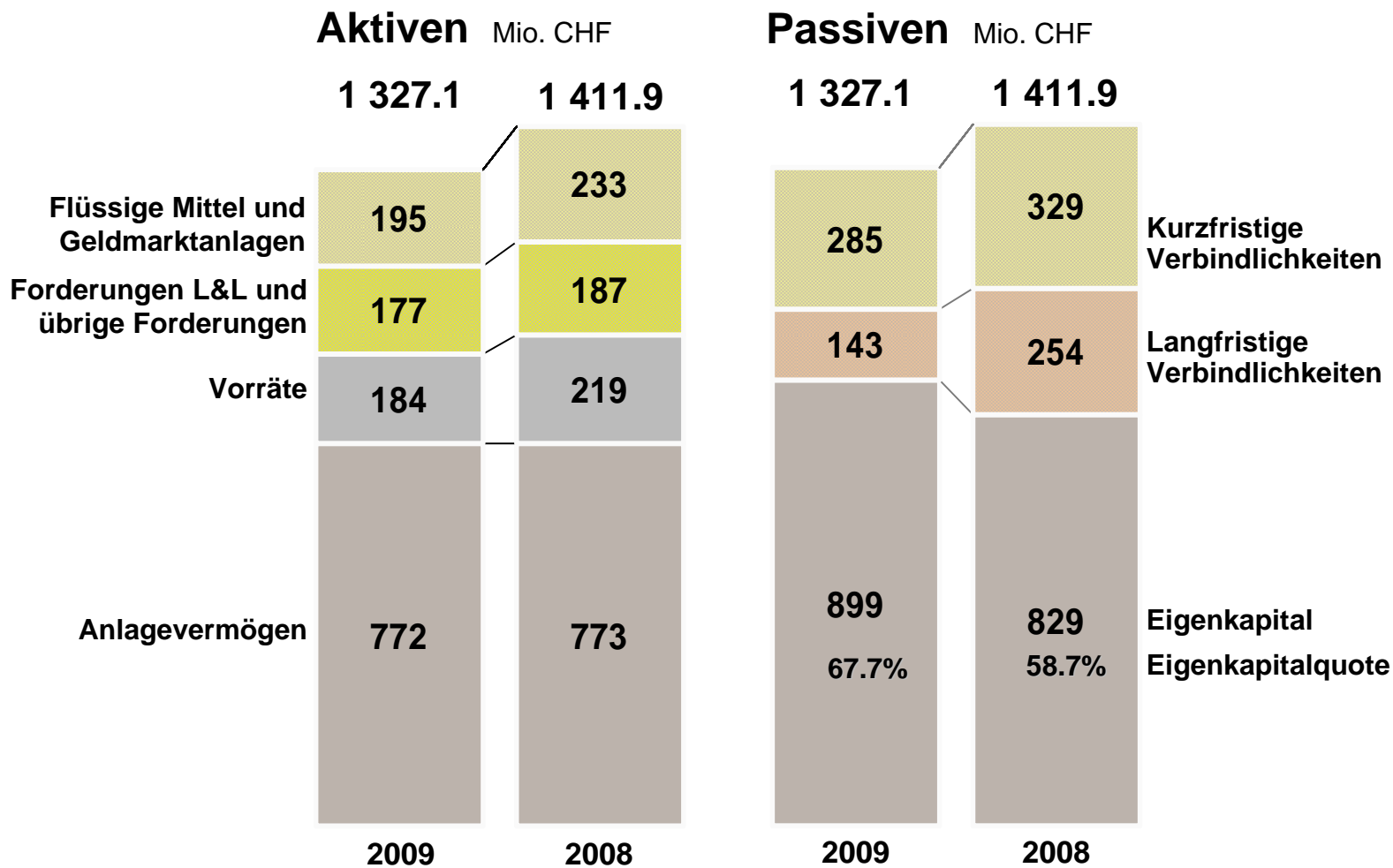
- Zinsaufwand netto
- Bewertete & realisierte Kursverluste netto
- Sonstige Finanzaufwendungen/-erträge
- Vorjahreswerte

Analyse Ertragssteuern

In Mio. CHF	Kabel	Gummi	Pharma	Teco	Corp. / Elimina- tionen	Total Konzern
Jahr 2009						
Gewinn vor Steuern	15.6	6.7	33.2	(27.3)	35.3	63.5
Ertragssteuern	(2.7)	(0.8)	(7.3)	6.6	(2.1)	(6.3)
Nettoergebnis	12.9	5.9	25.9	(20.7)	33.2	57.2
Steuerquote	17.3%	11.9% ¹	22.0%	24.2%	5.9%	9.9%
Jahr 2008						
Gewinn vor Steuern	10.9	13.6	26.8	37.8	36.6	125.7
Ertragssteuern	(2.1)	(2.4)	(5.1)	(3.7)	(2.8)	(16.1)
Nettoergebnis	8.8	11.2	21.7	34.1	33.8	109.6
Steuerquote	19.3%	17.6%	19.0%	9.8% ¹	7.7%	12.8%

¹ Beinhaltet einzelne Gesellschaften mit Verlusten vor Steuern

Bilanzstruktur 2009/2008



Bilanz konsolidiert, Aktiven

in Mio. CHF	31.12.2009	31.12.2008
Flüssige Mittel	172.3	115.2
Geldmarktanlagen	23.0	117.8
Forderungen aus Lieferungen und Leistungen	137.0	147.4
Vorräte	183.6	218.7
Laufende Steuerguthaben	4.0	2.4
Zur Veräußerung gehaltene Vermögenswerte	4.4	-
Sonstige Forderungen und Rechnungsabgrenzungen	31.1	37.0
Umlaufvermögen	555.4	638.5
Sachanlagen	318.9	323.5
Renditeliegenschaften	3.8	4.9
Immaterielle Anlagen	173.9	176.3
Goodwill	216.5	205.0
Latente Steueraktiven	19.2	19.6
Finanzanlagen und übriges Anlagevermögen	39.4	44.1
Anlagevermögen	771.7	773.4
Total Aktiven	1 327.1	1 411.9

Bilanz konsolidiert, Passiven

in Mio. CHF

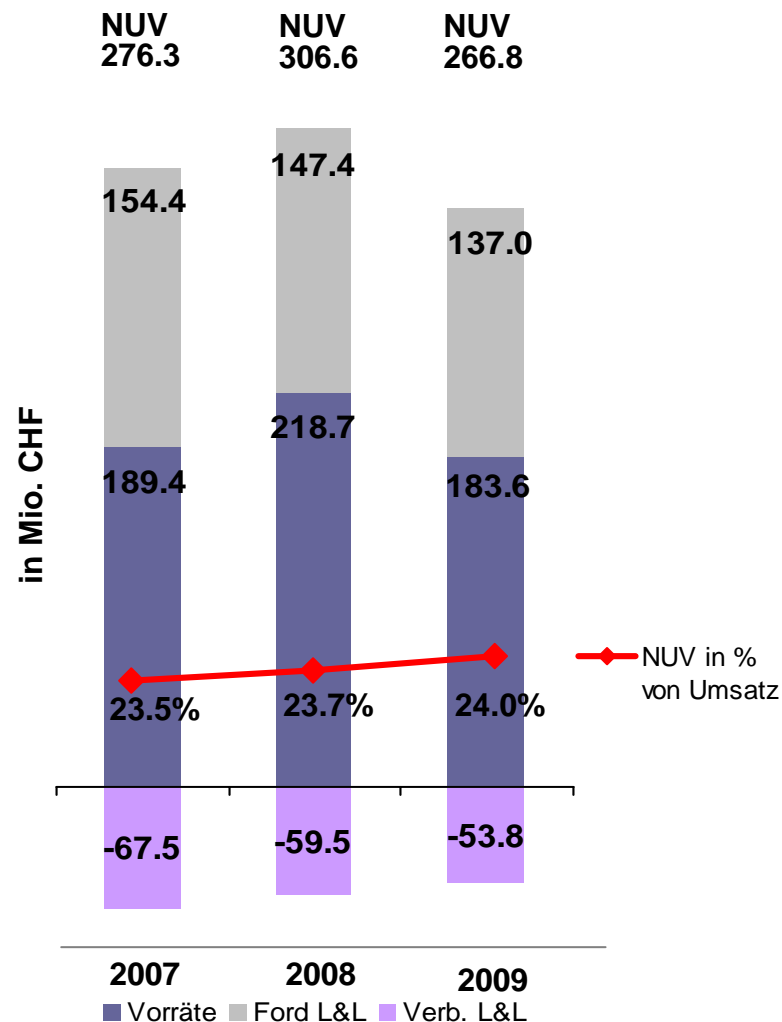
	31.12.2009	31.12.2008
Verbindlichkeiten aus Lieferungen und Leistungen	53.8	59.5
Kurzfristige Bankverbindlichkeiten	155.2	187.1
Laufende Steuerverpflichtungen	6.7	9.0
Sonstige kurzfr. Verb. und Rechnungsabgrenzungen	36.2	41.5
Kurzfristige Rückstellungen	33.4	31.4
Kurzfristige Verbindlichkeiten	285.3	328.5
Langfristige Bankverbindlichkeiten	0.5	74.6
Latente Steuerverbindlichkeiten	76.5	73.2
Langfristige Rückstellungen	11.1	14.0
Pensionsverpflichtungen	53.0	91.6
Übriges langfristiges Fremdkapital	1.7	0.9
Langfristige Verbindlichkeiten	142.8	254.3
Fremdkapital	428.1	582.8
Aktienkapital	0.9	0.9
<i>Abzüglich eigene Aktien</i>	<i>-0.1</i>	<i>-0.1</i>
Konzernreserven	898.2	828.3
Eigenkapital	899.0	829.1
Total Passiven	1 327.1	1 411.9

Dätwyler

Nettoumlaufvermögen im engeren Sinn

Entwicklung der wichtigsten Einflussgrößen 2009

- Reduktion Nettoumlaufvermögen um CHF -39.8 Mio. (-13.0%)
- Reduktion Forderungen aus Lieferungen und Leistungen um CHF -10.4 Mio. (-7.1%)
- Reduktion Vorräte um CHF -35.1 Mio. (-16.0%)
- Abnahme Verbindlichkeiten aus Lieferungen und Leistungen um CHF -5.7 Mio. (-9.6%)



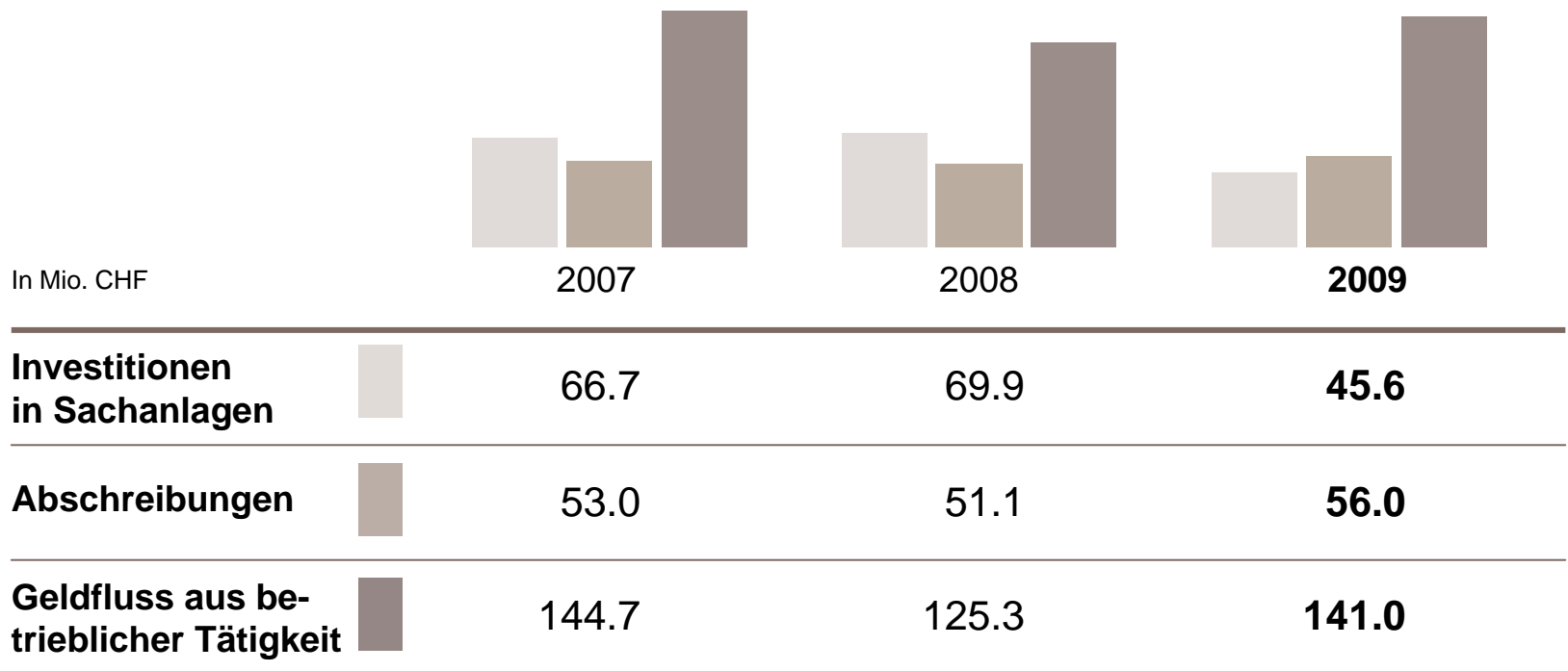
Dätwyler

Geldflussrechnung konsolidiert

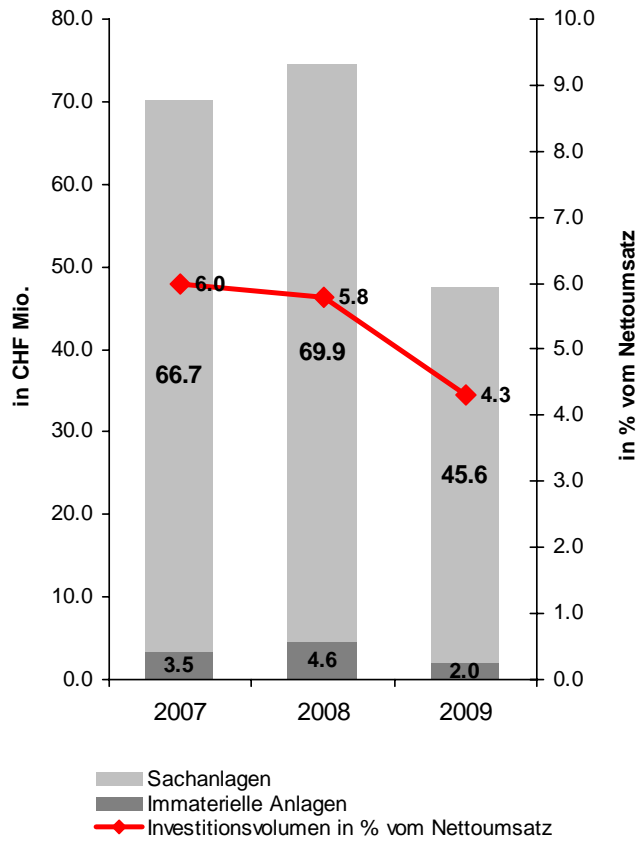
in Mio. CHF	2009	2008
Geldfluss aus betrieblicher Tätigkeit, netto	141.0	125.3
- davon Veränderung NUV	26.4	(45.8)
Geldfluss aus Investitionstätigkeit, netto	56.5	(205.0)
-davon Sachanlagen	(47.4)	(69.6)
-davon kons. Beteiligungen (ohne fl. Mittel)	(3.9)	(358.0)
-davon Abgang Geldmarktanlagen, netto	94.8	223.7
Free Cash Flow	197.5	(79.7)
Geldfluss aus Finanzierungstätigkeit, netto	(141.3)	59.0
-davon Aufnahme/(Rückzahlung) Bankverbindlichkeiten	(113.2)	135.8
Umrechnungsdifferenzen auf den flüssigen Mitteln	0.9	(10.8)
Nettoveränderung der flüssigen Mittel	56.2	(20.7)

¹ Inklusive Abgrenzungen und übrige kurzfristige Forderungen und Verbindlichkeiten

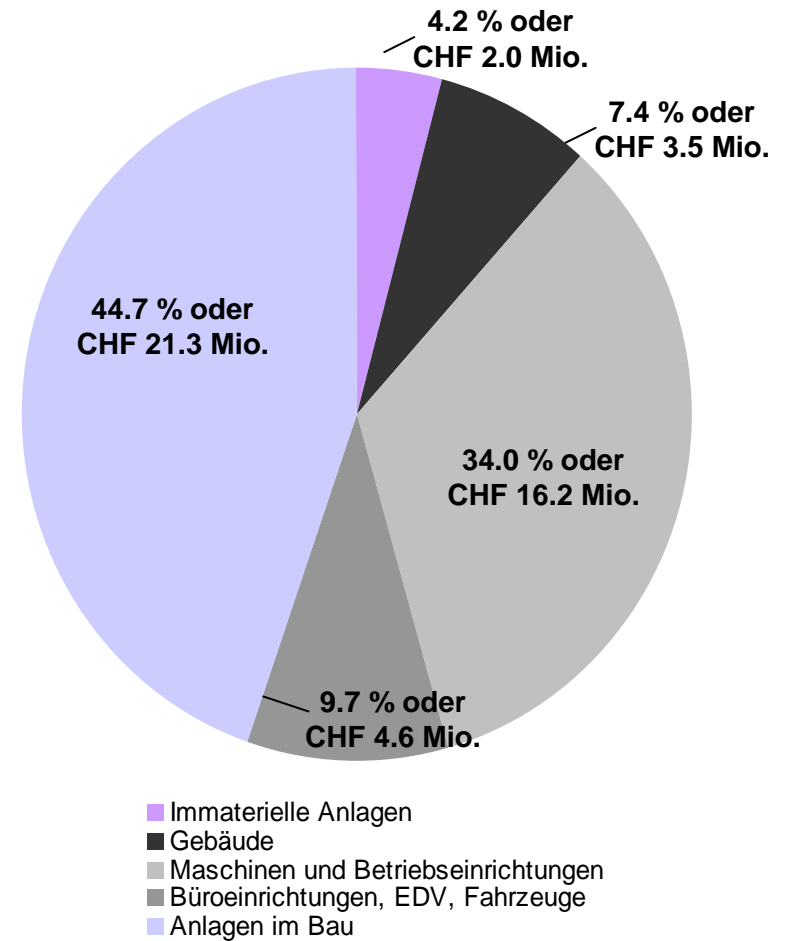
Investitionen, Abschreibungen und Geldfluss aus betrieblicher Tätigkeit



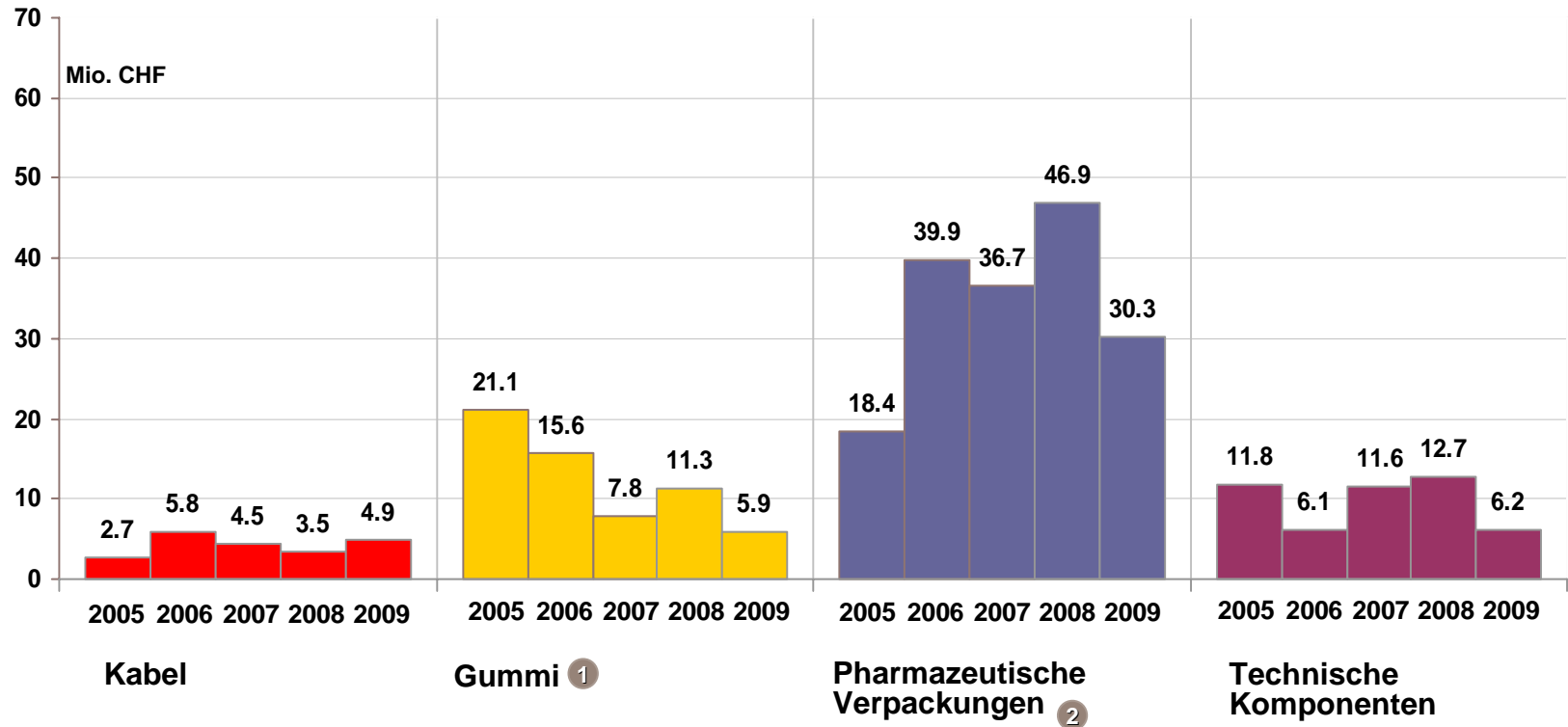
Investitionen



CHF 47.6 Mio. Investitionen 2009



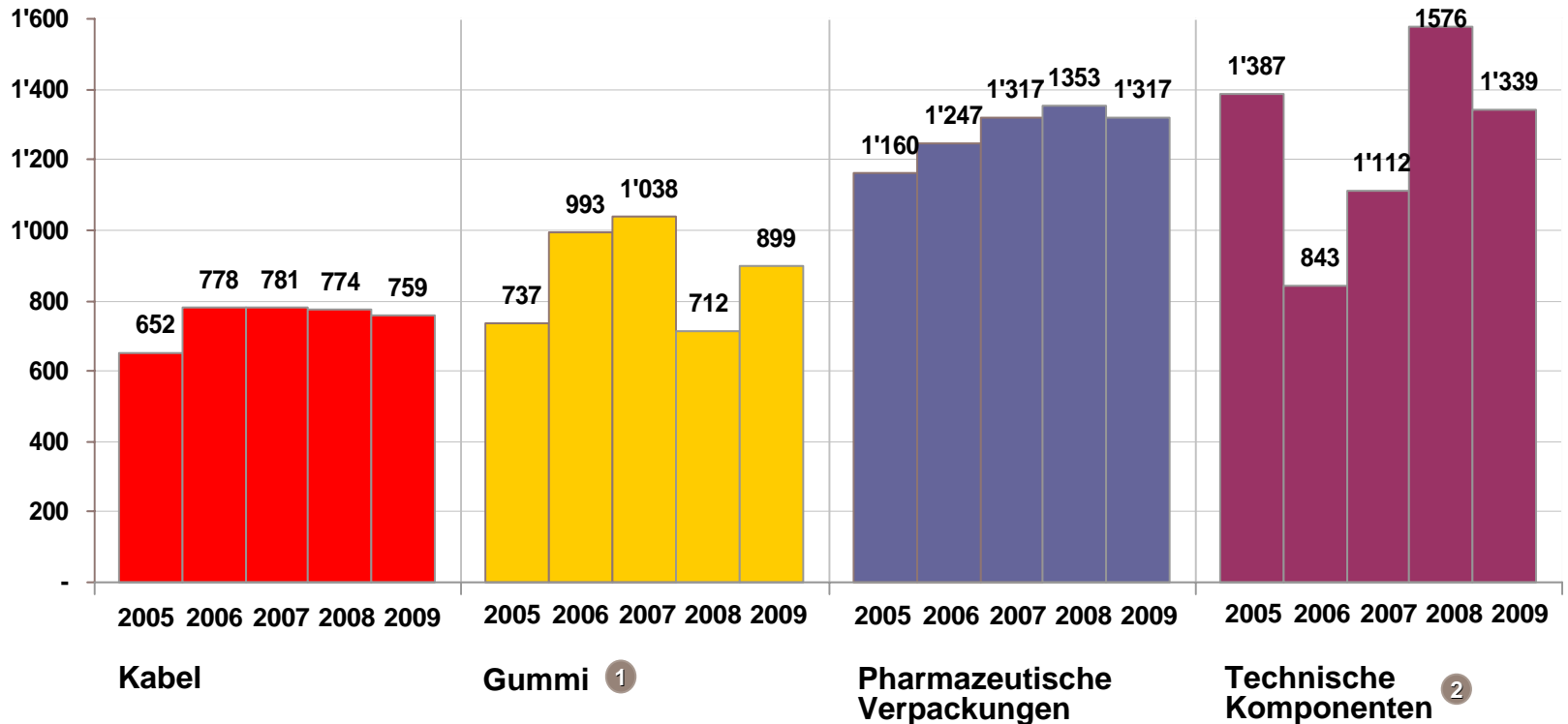
Investitionen je Konzernbereich in Sachanlagen und immaterielle Anlagen (2005 – 2009)



① Gummi: 2005/2006: Hochwasser

② Pharmazeutische Verpackungen: 2007/2008/2009 FirstLine

Personaleinheiten je Konzernbereich (2005 – 2009, per 31.12.)



¹ Gummi: 2008: Abbau Überzeit, Abbau Tschechien und USA

² Technische Komponenten: 2006: Verkauf i/o devices;
2007: Akquisitionen Revol und Proditex; 2008: Akquisition ELFA



Haftungsausschluss

Diese Präsentation enthält vorausschauende Aussagen. Diese widerspiegeln die aktuelle Einschätzung des Konzerns bezüglich Marktbedingungen und zukünftiger Ereignisse und sind daher bestimmten Risiken, Unsicherheiten und Annahmen unterworfen. Unvorhersehbare Ereignisse könnten zu einer Abweichung der tatsächlichen Ergebnisse von den in dieser Präsentation gemachten Voraussagen und publizierten Informationen führen. Insoweit sind sämtliche in dieser Präsentation enthaltenen vorausschauenden Aussagen mit diesem Vorbehalt versehen.